

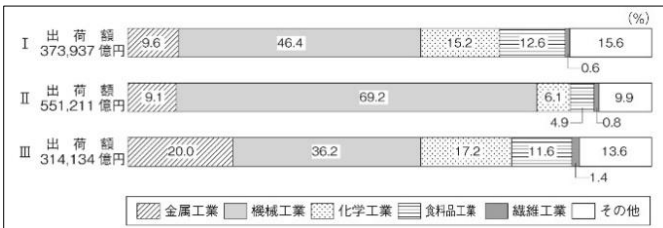
基本問題

- ① 「水の都」や「天下の台所」とよばれる近畿地方の中心都市はどこか。
- ② 大阪市から神戸市周辺の地域を中心とする工業地帯を何というか。
- ③ 京都、大阪、神戸市の郊外で、新しく計画的につくられた都市や大規模な団地を何というか。
- ④ 1994年に開港した、大阪湾の海上につくられた国際空港を何というか。
- ⑤ 次の【 】の中から、京都の伝統工芸品であるものをすべて選んで書きなさい。
【 有田焼 清水焼 南部鉄器 西陣織 輪島塗 】
- ⑥ 三重県の日守市市では、石油化学工業の発達によって、かつてはある公害が発生して長年悩まされた。その公害は何か。
- ⑦ 1995年1月17日、マグニチュード7.3の大地震が兵庫県南部で発生し、6400人以上の死者を出したこの震災は何とよばれるか。

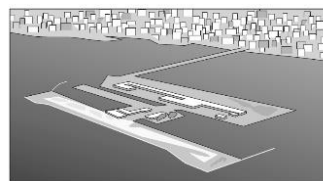
①	大阪	②	阪神工業地帯	③	ニュータウン	④	関西国際空港
⑤	西陣織、清水焼 (順不同)			⑥	四日市ぜんそく	⑦	阪神・淡路大震災

発展問題

資料1



資料2 関西国際空港



資料3 2023年 近畿地方の国宝指定件数

府県名	国宝	
	美術工芸品	建造物
A	185件	237件
奈良県	142件	206件
B	57件	62件
滋賀県	34件	56件
C	29件	36件
兵庫県	10件	21件
D	4件	6件

資料4

府県名	昼間人口	夜間人口
大阪府	9224	8839
兵庫県	5294	5535
奈良県	1228	1364
和歌山県	946	964

(2015年国勢調査より)

- ① 資料1中のI~IIIの中で、阪神工業地帯であるものを選んで書きなさい。
- ② 関西国際空港は、騒音などの問題が起こりにくい空港である。その理由を、資料2を参考にして書きなさい。
- ③ 資料3中A~Dにあてはまる府県名を、【 】からそれぞれ1つずつ選んで書きなさい。
【 大阪府 京都府 三重県 和歌山県 】
- ④ 資料4から分かる大阪府の特徴を、他県と比べて簡単に書きなさい。また、なぜそのような特徴が生じるのか、理由を「通勤」「通学」の語句を使って書きなさい。

①	I	②	(例) 海上に (埋め立てをして) 空港が建設されたから。					
③	A	京都府	B	大阪府	C	和歌山県	D	三重県
④	特徴理由	(例) 大阪府では、他県と違って昼間人口の方が夜間人口よりも多くなっている。						
		(例) (大阪府のまわりの県から) 多くの人々が通勤、通学のために大阪府に行っているから。						